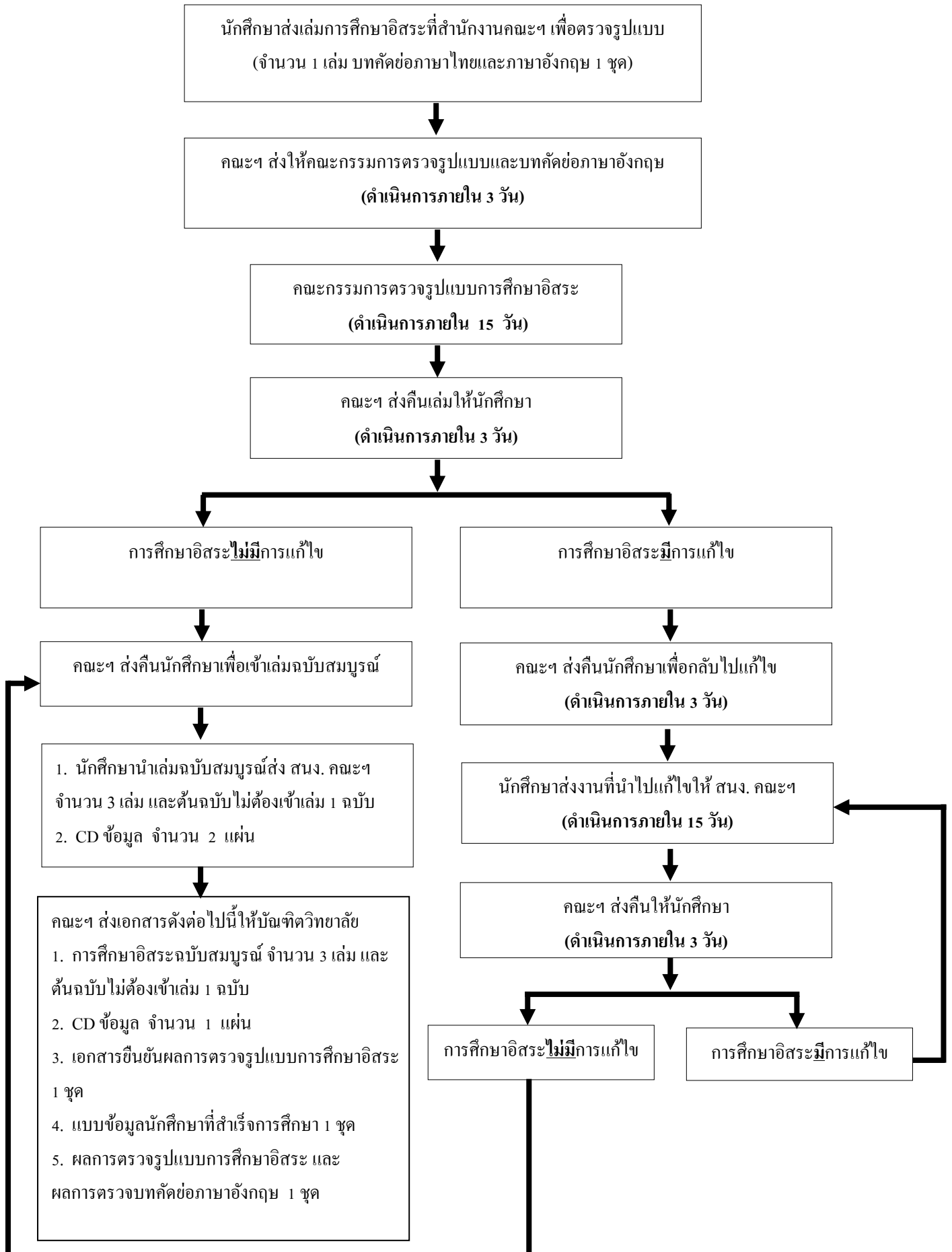


ขั้นตอนการตรวจรูปแบบการศึกษาอิสระ





ยืนยันผลการตรวจรูปแบบการศึกษาอิสระ
นักศึกษาระดับบัณฑิตศึกษา มหาวิทยาลัยราชภัฏเชียงราย

ข้าพเจ้า.....ขอรับรองว่าการศึกษาอิสระของ
นาย/นาง/นางสาว.....รหัสประจำตัวนักศึกษา.....
หลักสูตร.....สาขา.....
เรื่อง.....

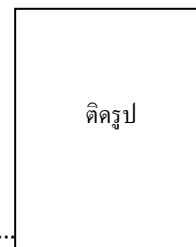
สอบเมื่อวันที่.....นักศึกษาดังกล่าวได้แก้ไขตามที่คณะกรรมการ
ตรวจรูปแบบการศึกษาอิสระ ของคณะฯ เรียบร้อยแล้ว พร้อมกันนี้ได้อนุมัติให้เข้าเล่มฉบับสมบูรณ์ได้ และขอ
รับรองว่าการศึกษาอิสระของนักศึกษาดังกล่าวมีรูปแบบการจัดพิมพ์และมีเนื้อหาได้มาตรฐานในระดับบัณฑิตศึกษา
ของมหาวิทยาลัยราชภัฏเชียงรายกำหนด

()
ประธานคณะกรรมการบริหารหลักสูตร

ข้าพเจ้า.....ขอรับรองว่าการศึกษาอิสระของ
นาย/นาง/นางสาว.....ได้ผ่านการแก้ไขเรียบร้อยแล้วตามคำรับรองของ
.....ประธานคณะกรรมการบริหารหลักสูตร

()
คณบดีคณะ.....

บัณฑิตวิทยาลัย มหาวิทยาลัยราชภัฏเชียงราย
แบบข้อมูลนักศึกษาที่สำเร็จการศึกษา



คิครูป

ข้าพเจ้า (นาย,นาง,นางสาว).....

รหัสนักศึกษา.....นักศึกษาระดับ.....

หลักสูตร.....สาขาวิชา.....

หมู่เรียน.....เข้าศึกษาตั้งแต่ภาคเรียนที่.....ปีการศึกษา.....

ชื่อเรื่องวิทยานิพนธ์/การศึกษาอิสระ (ภาษาไทย)

.....
.....
.....
.....
.....

ชื่อเรื่องวิทยานิพนธ์/การศึกษาอิสระ (ภาษาอังกฤษ)

.....
.....
.....
.....
.....

อาจารย์ที่ปรึกษาวิทยานิพนธ์/การศึกษาอิสระ (เขียนตัวบรรจง)

.....อาจารย์ที่ปรึกษาหลัก

.....อาจารย์ที่ปรึกษาร่วม

.....อาจารย์ที่ปรึกษาร่วม

คณะกรรมการสอบวิทยานิพนธ์/การศึกษาอิสระ

.....ประธานกรรมการสอบ

.....กรรมการ

.....กรรมการ

.....กรรมการ

การตีพิมพ์

ชื่อวารสาร.....ปีที่.....ฉบับที่.....เดือน.....พ.ศ.....

เรื่อง.....

.....
.....

การนำเสนอในที่ประชุมวิชาการ

ส่งเล่มฉบับสมบูรณ์วันที่.....เดือน.....พ.ศ.....

วุฒิการศึกษาเดิม

ชื่อหลักสูตรชื่อเต็มและตัวย่อ(ภาษาอังกฤษ).....

ชื่อหลักสูตรชื่อเต็มและตัวย่อ(ภาษาไทย).....

ชื่อสถาบัน.....

สำเร็จการศึกษาเมื่อวันที่.....เดือน.....พ.ศ.....

วัน/เดือน/ปีเกิด.....

สถานที่ติดต่อได้ เลขที่.....หมู่ที่.....ถนน.....ซอย.....ตำบล.....

อำเภอ.....จังหวัด.....รหัสไปรษณีย์.....โทร.....

สถานที่ทำงาน.....เลขที่.....หมู่ที่.....ถนน.....

ซอย.....ตำบล.....อำเภอ.....จังหวัด.....

รหัสไปรษณีย์.....โทร.....

ลงชื่อ.....

(.....)

...../...../.....

ผลการตรวจรูปแบบการศึกษาอิสระ สำหรับคู่มือ พ.ศ. 2554 (ใหม่)

ที่	รายการ	แก้ไข	ไม่มีแก้ไข	หมายเหตุ
1.	การพิมพ์ให้พิมพ์หน้าเดียว กระดาษ A4 ชนิด 80 แกรม			
	อื่นๆ			
2.	บทคัดย่อ, กิตติกรรมประกาศ, สารบัญ, สารบัญตาราง, สารบัญภาพ, ชื่อบท 1-5, บรรณานุกรม, ภาคผนวก, ประวัติผู้วิจัย ให้พิมพ์ด้วยตัวอักษรหนา 18 Point Angsana กึ่งกลางหน้ากระดาษ			
	อื่นๆ			
3.	เนื้อหาทั้งหมดตัวอักษร 16 Point Angsana			
	อื่นๆ			
4.	การพิมพ์ภาษาอังกฤษ			
	4.1 คำภาษาอังกฤษพิมพ์ขึ้นต้นคำสำคัญด้วย ตัวพิมพ์ใหญ่ทุกคำ ยกเว้นในรูปของประโยค พิมพ์ตัวพิมพ์ใหญ่เฉพาะคำแรกเท่านั้น			
	4.2 การเขียนภาษาอังกฤษกำกับให้กำกับ เฉพาะครั้งแรกเท่านั้น			
	อื่นๆ			
5.	การพิมพ์ตัวเลขใช้เลขอารบิกหรือเลขไทย เลือกรูปแบบใดอย่างหนึ่งแบบแผนเดียวกันทั้งเล่ม			
	อื่นๆ			
6.	กรอบข้อความ			
	6.1 เว้นระยะขอบบนกระดาษ 1.5 นิ้ว			
	6.2 เว้นระยะขอบล่างกระดาษ 1 นิ้ว			
	6.3 เว้นระยะขอบซ้ายกระดาษ 1.5 นิ้ว			
	6.4 เว้นระยะขอบขวากระดาษ 1 นิ้ว			
	อื่นๆ			

ที่	รายการ	แก้ไข	ไม่มีแก้ไข	หมายเหตุ
7.	การนับหน้า			
	7.1 เริ่มนับตั้งแต่บทคัดย่อ ให้เริ่มหน้า “ i ”			
	7.2 การนับหน้า 1 ตั้งแต่หน้าแรกของบทที่ 1 ขอบบนขวา			
	7.3 ไม่มีเครื่องหมายหลังอักษรกำกับหน้า และ เลขกำกับหน้า			
	7.4 ให้พิมพ์ไว้ที่ขวามือตอนบน ห่างจาก ขอบกระดาษ 0.75 นิ้ว ห่างจากขอบขวา 1 นิ้ว อื่นๆ			
8.	สมการ สูตร ตาราง พิมพ์กลางหน้ากระดาษ ห่างข้อความบน-ล่าง อย่างละ 1 บรรทัด			
	อื่นๆ			
9.	การย่อหน้า			
	9.1 ย่อหน้าแรก 7 ตัวอักษร แท็บ .60 นิ้ว			
	9.2 ย่อหน้า 2, 3, 4 และ 5 เป็น 0.85, 1.15, 1.55, และ 2.10 นิ้ว ตามลำดับ หรือย่อหน้า เหมาะสมและมีแนวทางเดียวกันตลอดเล่ม อื่นๆ			
10.	หัวข้อหลัก			
	10.1 พิมพ์หัวข้อหลักชิดแนวคั่นหน้าด้าน ซ้ายมือ			
	10.2 ห่างจากเนื้อความ ก่อน-หลัง เว้น 1 บรรทัด			
	10.3 ตัวอักษรหนา อื่นๆ			
11.	หัวข้อรอง			
	11.1 หัวข้อรอง พิมพ์ที่ตำแหน่งย่อหน้าที่ 1 ตัวอักษรหนา			
	11.2 หัวข้อย่อยพิมพ์ที่ตำแหน่งย่อหน้าที่ 2 อื่นๆ			

ที่	รายการ	แก้ไข	ไม่มีแก้ไข	หมายเหตุ
12.	หัวข้อย่อยๆ ถัดไป พิมพ์ที่ตำแหน่งย่อหน้า 3, 4 และ 5			
	อื่นๆ			
13.	การพิมพ์ตัวเลขหัวข้อ แบบแผนเดียวกันทั้งเล่ม			
	อื่นๆ			
14.	ตาราง			
	14.1 ลำดับตารางที่ ชื่อตารางอยู่บนตาราง อยู่หน้าเดียวกัน และขีดแนวคั่นหน้า ตัวอักษรหนา ขนาด 16 Point เว้น 2 ตัวอักษรแล้วพิมพ์ชื่อ (ภาพที่/1//ชื่อภาพ)			
	14.2 ที่มาของตารางให้พิมพ์ท้ายตารางขีดแนวคั่นหน้ากระดาษ			
	14.3 กรณีตารางไม่สามารถบรรจุใน 1 หน้ากระดาษ ในหน้าถัดไปไม่มีชื่อตาราง โดยมีเลขที่ตารางและคำว่า “ต่อ”			
	14.4 ตารางไม่มีเส้นแบ่งสดมภ์			
	14.5 เส้นหัวท้ายตารางเป็นเส้นคู่			
	14.6 หมายเลขตารางนับต่อเนื่องกันตั้งแต่ลำดับที่ 1-ลำดับสุดท้าย			
	อื่นๆ			
15.	ภาพ			
	15.1 ลำดับภาพที่ ชื่อภาพอยู่ท้ายภาพ อยู่หน้าเดียวกัน และขีดแนวคั่นหน้า ตัวอักษรหนา ขนาด 16 Point เว้น 2 ตัวอักษรแล้วพิมพ์ชื่อ (ภาพที่/1//ชื่อภาพ)			
	15.2 ลำดับภาพที่ และชื่อภาพอยู่ท้ายภาพ			
	15.3 ที่มาของภาพให้พิมพ์ท้ายภาพต่อจากลำดับภาพที่ และชื่อภาพขีดแนวคั่นหน้ากระดาษ			
อื่นๆ				

ที่	รายการ	แก้ไข	ไม่มีแก้ไข	หมายเหตุ
16.	การอ้างอิงในเนื้อหา			
	16.1 เครื่องหมาย “ , ” หลังชื่อสกุล			
	16.2 หลัง พ.ศ. ระบุเลขหน้า หรือตำแหน่งอ้างอิงอื่นๆ			
	อื่นๆ			
17.	รายการอ้างอิง			
	17.1 หลังเครื่องหมายมหัพภาค (.) เว้น 1 ตัวอักษร ก่อนพิมพ์ข้อความต่อไป			
	17.2 ความถูกต้องของรายการอ้างอิง			
	17.3 การเรียงลำดับในรายการอ้างอิง			
	17.4 ชื่อ-สกุลที่อ้างอิงในเนื้อหาตรงรายการอ้างอิง			
	17.5 พ.ศ.ที่อ้างอิงในเนื้อหาตรงกับรายการอ้างอิง			
	อื่นๆ			
18.	อื่นๆ เช่น			
	- การตัดคำ			
	-			
	-			
19.	ประวัติผู้วิจัย			

ข้อเสนอแนะ

.....

.....

.....

.....

.....

(.....)

กรรมการผู้ตรวจ

ผลการตรวจบทคัดย่อภาษาอังกฤษ (Abstract)

ที่	รายการ	แก้ไข	ไม่มีแก้ไข	หมายเหตุ
1.	ความถูกต้องของชื่อเรื่องภาษาอังกฤษ			
2.	การแปลมีความสอดคล้องระหว่างบทคัดย่อภาษาไทย กับ Abstract			
3.	ความถูกต้องของภาษาและไวยากรณ์			
4.	การใช้ตัวพิมพ์ใหญ่และตัวพิมพ์เล็ก			
5.	รูปแบบการจัดพิมพ์			

ข้อเสนอแนะ

.....

.....

.....

.....

.....

(.....)

กรรมการผู้ตรวจ